

Wasserversorgung – Trink- und Prozesswasser

PROLA

Prozess und Labor Automation

Prola AG
 Merkurstrasse 7
 6020 Emmenbrücke
 Schweiz
 Telefon: +41 41 260 02 20
 Fax: +41 41 260 84 20
 www.prola.ch

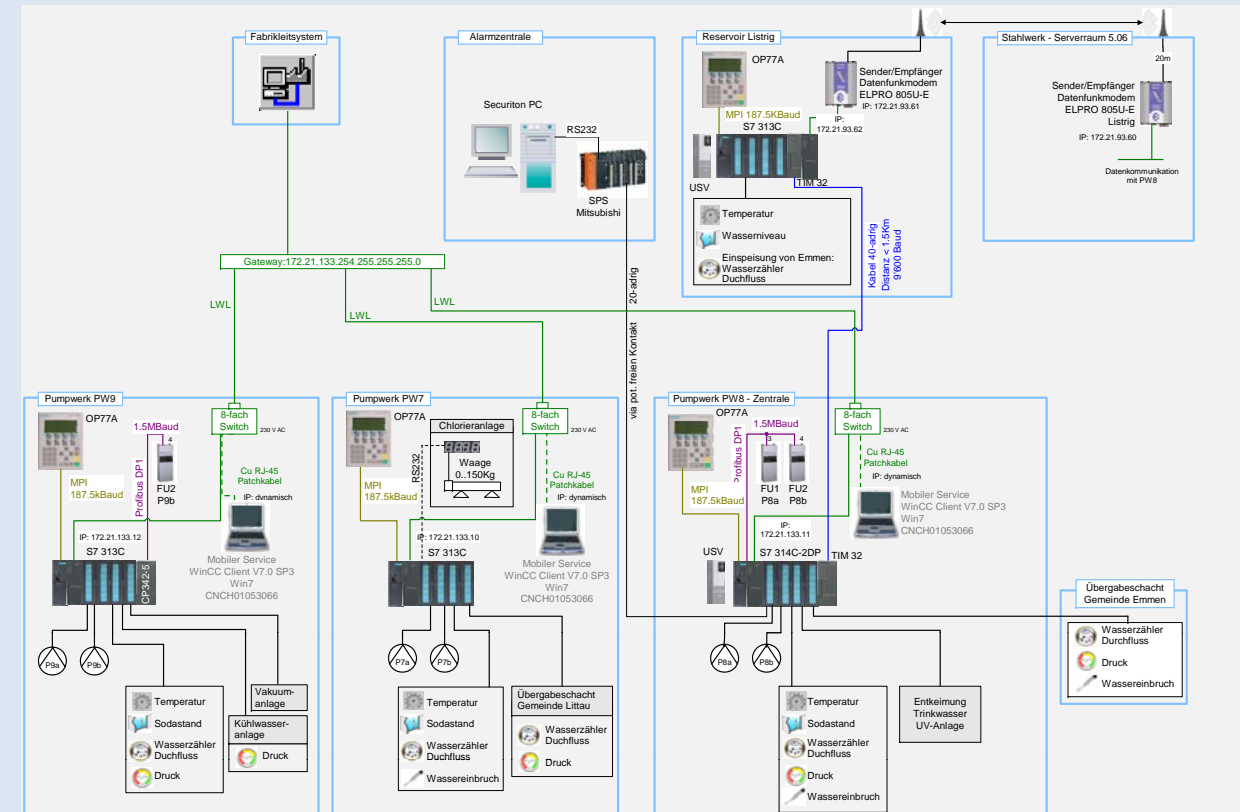
Wasserversorgung mit mehreren Pumpstationen und Reservoir

Anforderungen

- Sichere Versorgung mit Trinkwasser und Prozesswasser
- Grundwasserfassung
- Trinkwasseraufbereitung mit Chlor- und UV-Anlagen
- Vollautomatisches Pumpenregime
- Automatische Protokollierung gemäss gesetzlichen Vorschriften
- Zentrale Archivierung und Trenddarstellung aller Messwerte
- Detaillierte Meldung bei einer Störung
- Visualisierung und Bedienung Lokal an Bedienpanels und Zentral auf dem Fabrikleitsystem

Kurze Beschreibung der Lösung

Erstellen der Elektroplanung, Projektierung der Steuerungen und Visualisierung auf Basis von Simatic S7-300, SINAUT, Datenfunk und WinCC. Lieferung aller Hardware-Komponenten der gesamten Anlagen-Steuerung.



Wasserversorgung – Trink- und Prozesswasser

PROLA

Prozess und Labor Automation

Prola AG
Merkurstrasse 7
6020 Emmenbrücke
Schweiz
Telefon: +41 41 260 02 20
Fax: +41 41 260 84 20
www.prola.ch

Solution
Partner

SIEMENS

Automation

Authorized
value
provider

ABB

Umsetzung

- Konzepterarbeitung
- Beschaffung der Hardwarekomponenten (SPS-Material und Steuerschränke)
- Erstellen der der Elektroplanung
- Projektierung der SPSen
- Projektierung der Bedienpanels und des WinCC
- Inbetriebnahme der Anlage
- Inbetriebnahme der Frequenzumformer
- Einregulierung der Anlage



Eckdaten

- 4 Automatisierungssysteme Simatic S7-300
- 170 I/O's
- 3 Frequenzumformer
- 3 PID-Regler (Druck, Niveau)
- 4 Bedienpanel, Kommunikation via MPI
- Datenkommunikation mit SINAUT über Standleitung
- Funkverbindung (869MHz) zum Wasserreservoir
- Zentrale Bedienung und Beobachtung mit WinCC und Webserver, Kommunikation über Ethernet
- Datenarchivierung aller Messwerte und Regelgrößen
- Fernwartung über Internet

