

Gasabfüllanlage für Medi

PROLA

Prozess und Labor Automation

Prola AG
Merkurstrasse 7
6020 Emmenbrücke
Schweiz
Telefon: +41 41 260 02 20
Fax: +41 41 260 84 20
www.prola.ch

Solution
Partner

Automation

SIEMENS

Validierte Gasabfüllanlage

Anforderungen

- Einfache, sichere Bedienung der Abfüllpro
- Flexible Erweiterbarkeit der Anlage
- Einhaltung der FDA21 CFR Part 11 Norm
- Auslegung aller Steuerungskomponenten
- Auslegen der Steuerschranke
- Elektro- und Softwareplanung
- Auslegung und Realisierung aller Schnitts
- Gestaltung und Projektierung der Visualisi

Gasabfüllanlage für Medizinaltechnik

PROLA

Prozess und Labor Automation

Prola AG
Merkurstrasse 7
6020 Emmenbrücke
Schweiz
Telefon: +41 41 260 02 20
Fax: +41 41 260 84 20
www.prola.ch

Solution
Partner

SIEMENS

Automation

Authorized
value
provider

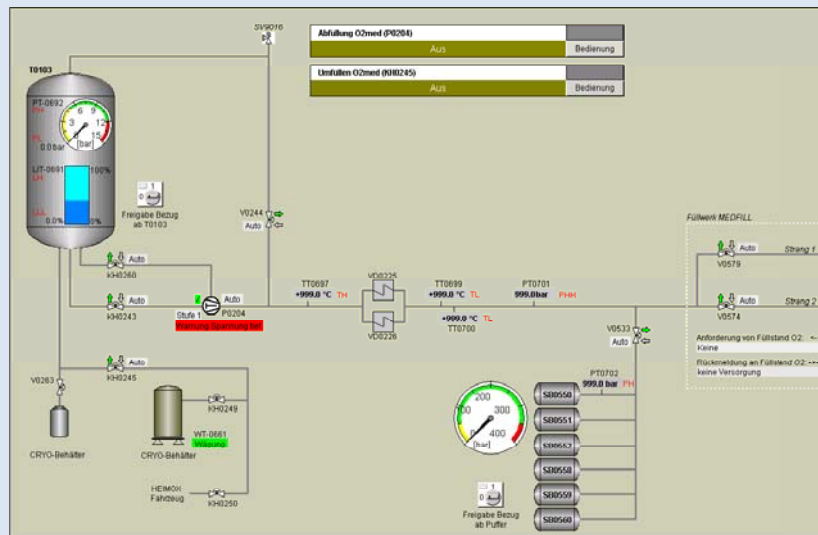
ABB

Abfüllung mit höchster Qualität

Die Anforderung an Medizinalprodukte sind sehr hoch. Nebst einer einwandfreien Qualität ist auch die lückenlose Dokumentation des Prozessablaufs gefordert.

Um dieser Anforderung gerecht zu werden, muss eine hohe Flexibilität aller beteiligten Systeme genutzt werden.

Durch die enge Zusammenarbeit aller Komponenten wird ein hohe Qualität des Endprodukts und die lückenlose Rückverfolgbarkeit gewährleistet.



Eckdaten

- S7-400 und ETs mit 230 Ein- / Ausgänge
- Prozessvisualisierung mit Simatic WinCC und der Option Audit
- Server-Client-System
- Rezepturverwaltung
- Anbindung an AS/400 und LIMS
- Kommunikation via Profibus-DP mit Waagen, FUs und Magnetventilinseln
- Visualisierung inkl. Trending
- Protokollierung der Prozesse
- Protokollierung von Handeingriffen
- Profibus-FDL-Ankopplung an bestehende S5-Steuerungen
- Anlagennahes Bedienen mit 19"-Zoll-Touch-Monitoren
- Ausführung und Validierung nach FDA 21 CFR Part 11
- Automatische Überwachung aller Aktoren/Sensoren für den Service und Unterhalt
- Fernwartung mittels kundeneigenem VPN-Zugang